

**COREtec®**  
*the Original*

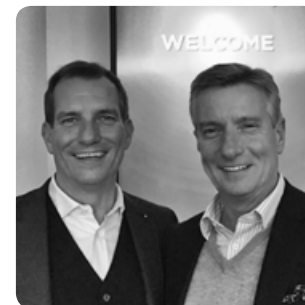
*The* **NATURALS** BY COREtec  
**COLLECTION**



INKLUSIVE  
FISCHGRÄTMUSTER



## Ein echtes Original eine echte Familiensache!



Die wahren Werte im Leben sind die, die in der Familie geschaffen und gefunden werden: Authentizität, Vertrauen sowie die Möglichkeit, kreativ zu sein und sich selbst auszudrücken. Und ebendiese Werte sind auch die Triebkraft für unser Unternehmen und definieren unsere Unternehmenskultur.

Als wir eine Möglichkeit sahen, einen besseren Fußbodenbelag zu erschaffen, verwirklichten wir unseren Traum und erschufen etwas gänzlich Neues.

Als die Innovatoren von COREtec® 100% wasserfesten Fußbodenbelägen taten wir genau das. Deshalb können wir heute unseren Kunden stilvolle, strapazierfähige Bodenbeläge bieten, die den Anforderungen des echten Lebens voller Spaß, Kindern und Haustieren gewachsen sind.

### *„Ansetzen, einklicken, fertig. Einfacher geht es nicht!“*

Alles begann im Jahr 2001 im Herzen unseres Firmengründers und mit einem Gästeschlafzimmer als „Firmensitz“. Mit der Erfindung des patentierten COREtec® 100% wasserfesten Fußbodenbelags im Jahr 2013 wuchsen wir schnell zur führenden Marke für diese Art hochwertiger, innovativer Designböden.

Nach dem Start unserer europäischen Division im Jahr 2016 wurden wir noch im selben Jahr von Shaw Floors übernommen, einem Branchenführer und Tochtergesellschaft von Berkshire Hathaway unter dem Vorsitz des weltbekannten Großinvestors Warren Buffett.

Wir haben einen weiten Weg zurückgelegt, um dorthin zu gelangen, wo wir heute sind.

Dabei werden wir jedoch nach wie vor von unseren Familienwerten geleitet, die nicht nur vom Management, sondern auch von all unseren Mitarbeitern, Händlern und Geschäftspartnern gelebt werden.

Dies hat uns den Ruf eingebracht, Problemlöser, Innovatoren und Design-Enthusiasten zu sein.

Heute bieten wir eine enorme Vielfalt an strapazierfähigen, haltbaren Fußbodenbelägen, die in nur einem Tag gekauft, verlegt und sofort „bewohnt“ werden können. Ansetzen, einklicken, fertig. Einfacher geht es nicht!

Sie haben die Qual der Wahl aus einer Vielzahl naturgetreuer Dekore.

Aber keine Sorge! Auch Sie werden bestimmt ein Dekor finden, das zu Ihrem Stil passt.

Denn wir haben für jede Persönlichkeit den richtigen Fußbodenbelag.

Willkommen in unserer Familie!

Wir geben Ihnen hiermit unser Wort, unseren authentischen Charakter zu bewahren.

**Lassen Sie Ihren Charakter entscheiden!**



Ihr COREtec® Fußboden  
passt immer zu Ihrem Stil.  
Ein Fußboden für das echte Leben.  
Die Genialität liegt in seiner Einfachheit.



### **Passt immer zu Ihrem Stil**

Unsere Leidenschaft ist es, Ihnen eine große Auswahl an authentischen, natürlichen Dekoren zu bieten, damit Sie das zum Ausdruck bringen können, was Sie ausmacht. Produktinnovation ist unser oberstes Gebot. Deshalb schaffen wir die attraktivsten Designs und Texturen auf dem Markt – mit Mikrofase, Dekor-Fase oder Registerprägung.



### **Ein Fußboden für das echte Leben**

Unsere Fußbodenbeläge sind 100% wasserfest und auch bei Kindern und Haustieren geeignet. Selbst in der Küche oder im Bad verziehen oder wölben sie sich nicht – auch nicht, wenn sie nass werden.

Unser 100% wasserfester Fußbodenbelag aus strapazierfähigem Vinyl sieht dank einer extrem stabilen Verschleißschicht ein Leben lang gut aus. Dafür bürgen wir mit unserer lebenslangen Garantie auf alle COREtec® Fußboden für Wohnbereiche.



### **Die Genialität liegt in seiner Einfachheit**

COREtec® zeichnet sich aus durch einfache Verlegung und Pflege. Dank des sicheren Klicksystems sind keinerlei Leim oder Nägel erforderlich. Außerdem kann er ganz einfach auf alle vorhandenen Böden ohne zusätzliche Unterlage verlegt werden.

Vergessen Sie Abschleifen, Polieren, Versiegeln oder Nachbearbeiten: Unsere Fußbodenbeläge sind absolut „wartungsfrei“.

Es gibt eine Million Gründe, sich für COREtec® zu entscheiden. Dies sind unsere Top 6.

Unsere Fußbodenbeläge:






- ✓ Dehnen sich nicht aus und ziehen sich nicht zusammen
- ✓ Wirken schalldämmend
- ✓ Sind besonders kratzfest und fleckenunempfindlich
- ✓ Müssen sich nicht akklimatisieren
- ✓ Sind geeignet für Fußbodenheizung und Kühlung
- ✓ Können auf jedem Untergrund verlegt werden





# Kork, die natürliche Wahl

Alle unsere Beläge haben eine angeklebte Korkunterlage. Warum? Kork ist wärmer, leiser und lässt sich einfacher auf harten Untergründen verlegen. Dabei gleicht er auch Unebenheiten aus. Und: Kork ist eines der nachhaltigsten Materialien, die es gibt. Kork wird aus der Rinde der Korkeiche gewonnen. Die Rinde kann alle zehn Jahre geerntet werden, ohne dass der Baum stirbt. Eine natürliche Lösung, die nur Vorteile für Ihr Zuhause oder Geschäft bedeutet:

-  zusätzliche Schalldämmung
-  komfortabler und wärmerer Boden
-  natürlicher Schutz gegen Schimmel und Mehltau
-  keine separate Unterlage
-  gleicht Unebenheiten des Untergrunds aus





# SOUND CORE®

Die einzigartige COREtec® Technologie mit zusätzlicher Schalldämmtechnologie.

0,55 mm  
MEHRERE  
VERSCHLEISS-  
SCHICHTEN

ATTRAKTIVE  
DESIGNS  
naturgetreu

KOMFORT  
warm & leise  
unter den Füßen

AKUSTIK  
ausgezeichnete  
Schalldämmung

NACHHALTIG  
angeklebte  
Korkunterlage

The **NATURALS**  
BY COREtec

14  
DEKORE  
182 x 1220 mm

8  
ERHÄLTlich  
IN FISCHGRÄT  
110 x 660 mm

8 mm  
GESAMTSTÄRKE



100% wasserfest



Dehnt sich nicht aus und zieht sich nicht zusammen



Geeignet für Haustiere



Schalldämmend



Einfache Verlegung



Hohe Kratzfestigkeit



Auf jeden Untergrund verlegbar



Keine Akklimatisierung nötig



Geeignet für Bodenheizung & Kühlung



Antistatisch



Von Standard bis Fischgrät: Alles ein Kinderspiel!  
Ansetzen, einklicken, fertig.

### FARBEN MIT STANDARDDEKOR

TIMBER 50-LVPE-853	4 V-GROOVE	28
LEAF 50-LVPE-858	4 V-GROOVE	30
SWAMP 50-LVPE-859	4 V-GROOVE	32
HARVEST 50-LVP-801		34
SAND 50-LVP-802		36
GRAIN 50-LVP-803		38



### FARBEN MIT 2 DEKOREN STANDARD ODER FISCHGRÄT

ACORN 50-LVPE-854	4 V-GROOVE	4 V-GROOVE	50-LVPEH-854	12
HAZE 50-LVPE-855	4 V-GROOVE	4 V-GROOVE	50-LVPEH-855	14
BARK 50-LVPE-856	4 V-GROOVE	4 V-GROOVE	50-LVPEH-856	16
SPELT 50-LVPE-857	4 V-GROOVE	4 V-GROOVE	50-LVPEH-857	18
LUMBER 50-LVP-804		4 V-GROOVE	50-LVPEH-804	20
DESERT 50-LVP-805		4 V-GROOVE	50-LVPEH-805	22
FOREST 50-LVP-806		4 V-GROOVE	50-LVPEH-806	24
MEADOW 50-LVP-807		4 V-GROOVE	50-LVPEH-807	26





ALSO AVAILABLE IN **HERRINGBONE**

4 **V-GROOVE**



50-LVPEH-854



50-LVPE-854

4 **V-GROOVE**

# ACORN

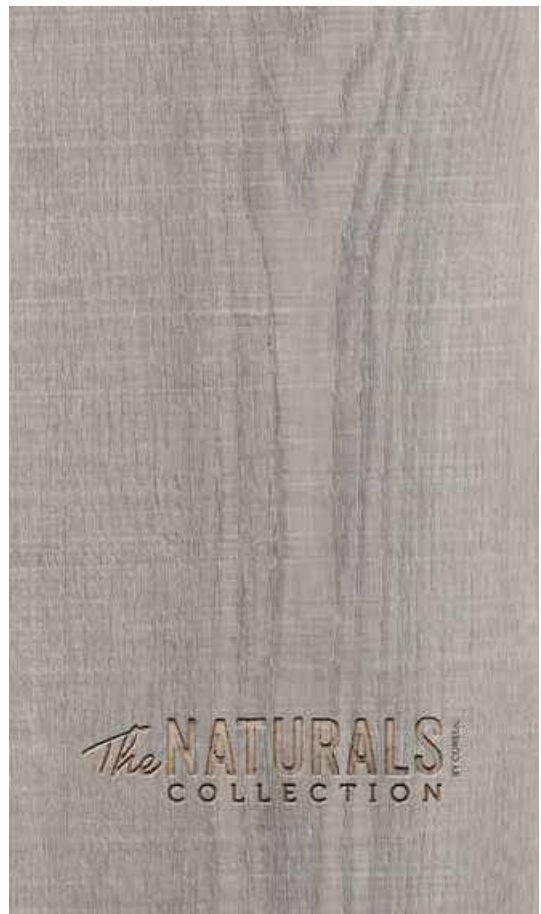
Standard: 50-LVPE-854  
Herringbone: 50-LVPEH-854





HAZE

Standard: 50-LVPE-855  
Herringbone: 50-LVPEH-855



ALSO AVAILABLE IN HERRINGBONE

4 V-GROOVE



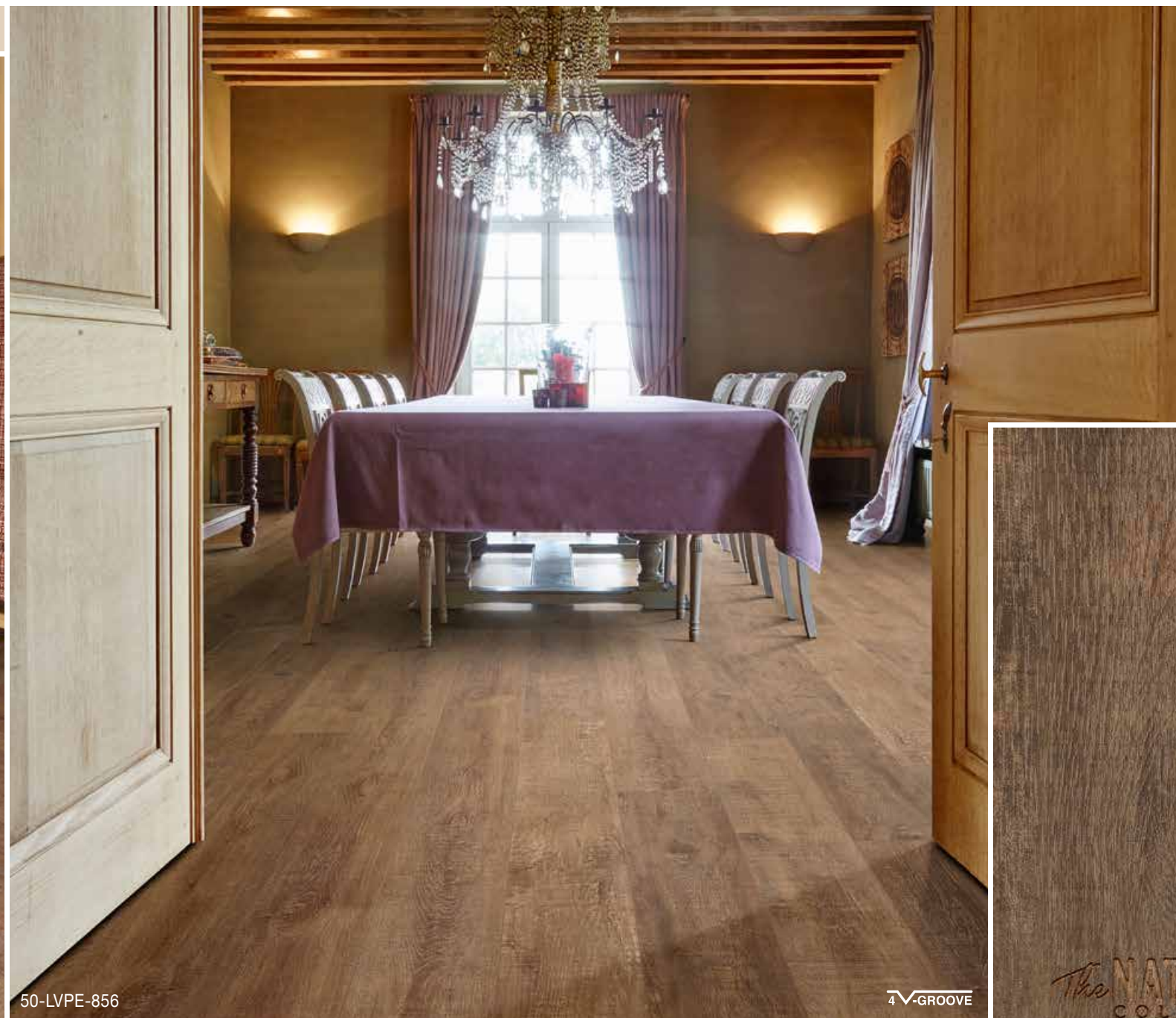


ALSO AVAILABLE IN HERRINGBONE

4 V-GROOVE



50-LVPEH-856



50-LVPE-856

4 V-GROOVE

Standard: 50-LVPE-856  
Herringbone: 50-LVPEH-856

BARK





SPELT

Standard: 50-LVPE-857  
Herringbone: 50-LVPEH-857



4 V-GROOVE

50-LVPE-857

ALSO AVAILABLE IN HERRINGBONE

4 V-GROOVE



50-LVPEH-857

The NATURALS  
COLLECTION



ALSO AVAILABLE IN HERRINGBONE

4 V-GROOVE



50-LVPEH-804



50-LVP-804

# LUMBER

Standard: 50-LVP-804  
Herringbone: 50-LVPEH-804



The **NATURALS** COLLECTION  
BY CORELUX



DESERT

Standard: 50-LVP-805  
Herringbone: 50-LVPEH-805



50-LVP-805

ALSO AVAILABLE IN **HERRINGBONE** 



50-LVPEH-805

*The* **NATURALS**  
COLLECTION

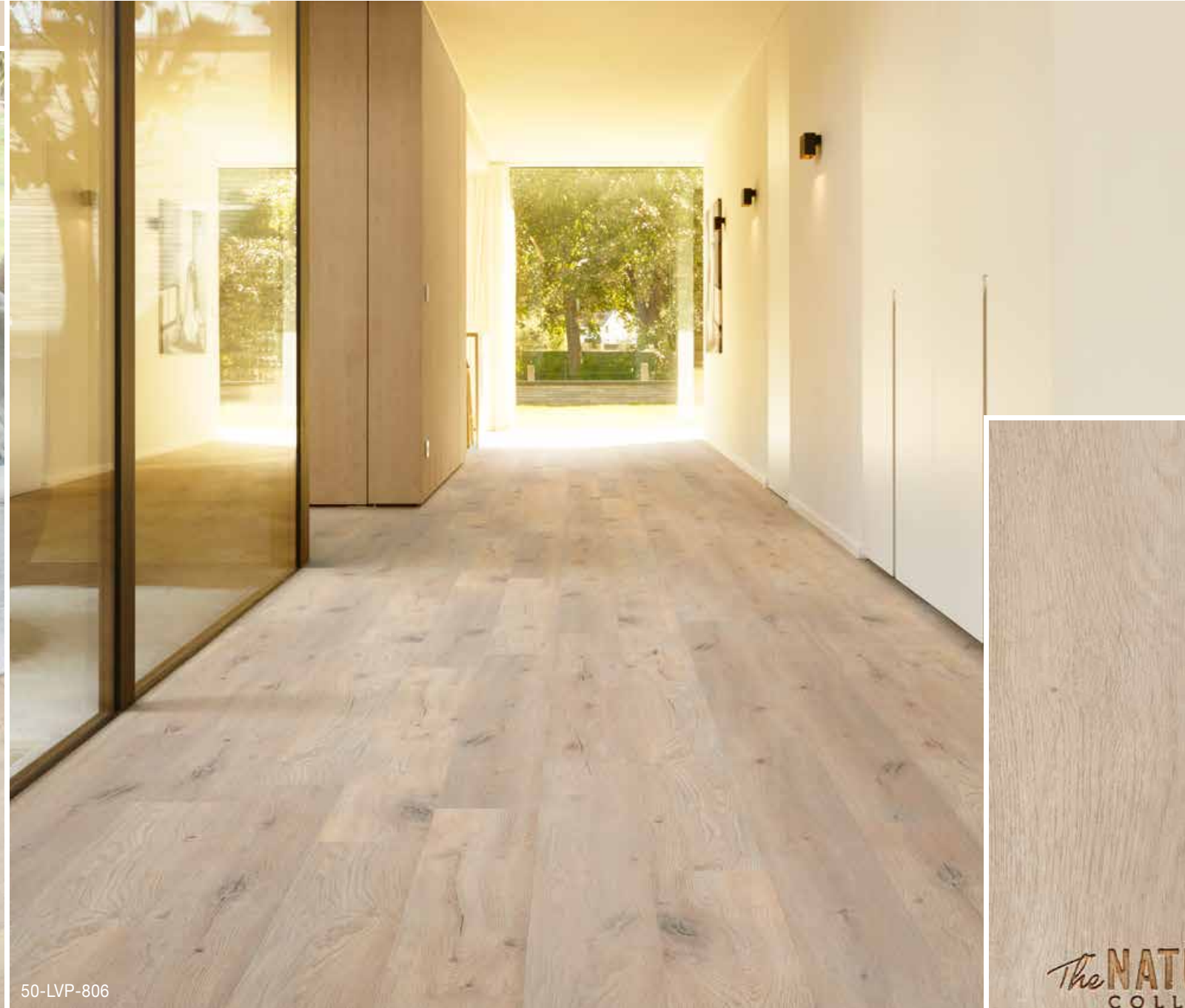


ALSO AVAILABLE IN **HERRINGBONE**

**4 V-GROOVE**



50-LVPEH-806



50-LVP-806

# FOREST

Standard: 50-LVP-806  
Herringbone: 50-LVPEH-806



*The* **NATURALS** BY CORELUX  
COLLECTION



MEADOW

Standard: 50-LVP-807  
Herringbone: 50-LVPEH-807



50-LVP-807

ALSO AVAILABLE IN **HERRINGBONE** **4V-GROOVE**



50-LVPEH-807



The **NATURALS** COLLECTION





50-LVPE-853

4 V-GROOVE

TIMBER

50-LVPE-853



The **NATURALS** COLLECTION  
BY CORE™



LEAF

50-LVPE-858



4 V-GROOVE

50-LVPE-858





50-LVPE-859

4 V-GROOVE

50-LVPE-859

SWAMP



The NATURALS  
COLLECTION



HARVEST

50-LVP-801



50-LVP-801



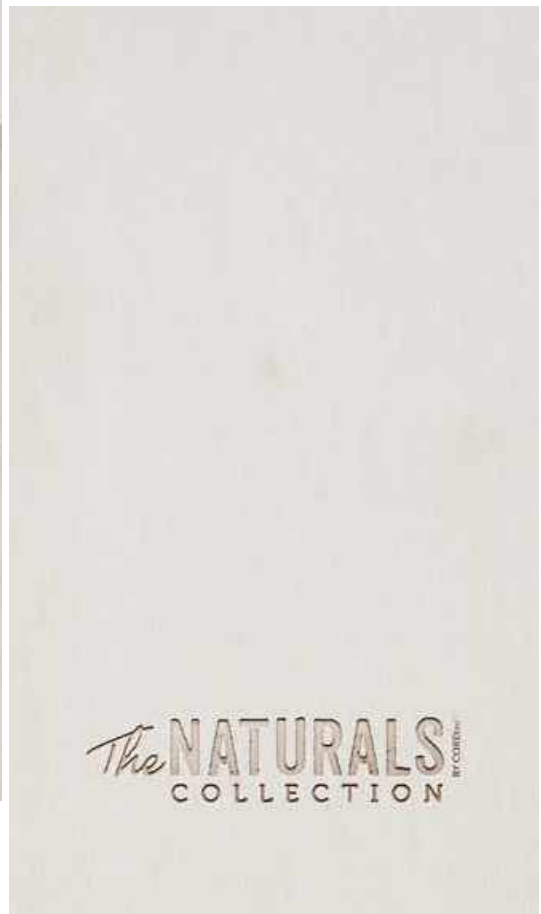
The NATURALS  
COLLECTION





50-LVP-802

50-LVP-802



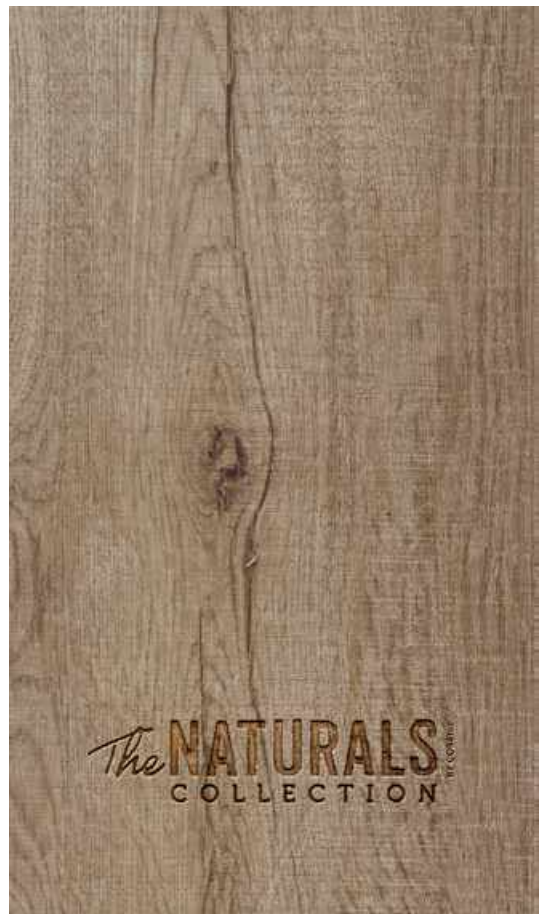
The **NATURALS**  
COLLECTION

SAND



GRAIN

50-LVP-803



The **NATURALS**  
COLLECTION



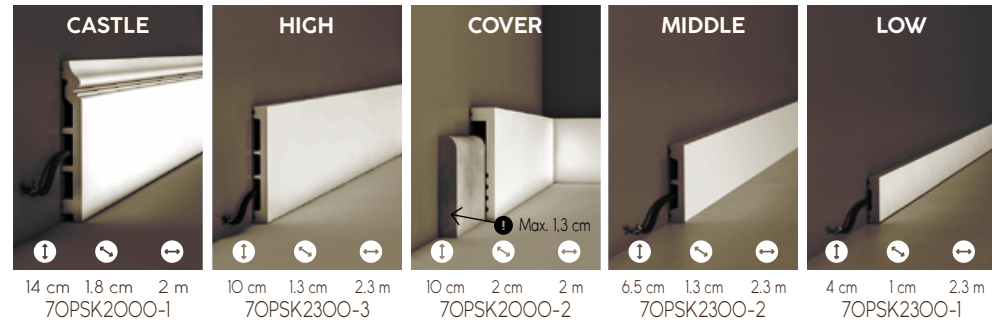
50-LVP-803



## ZUBEHÖR

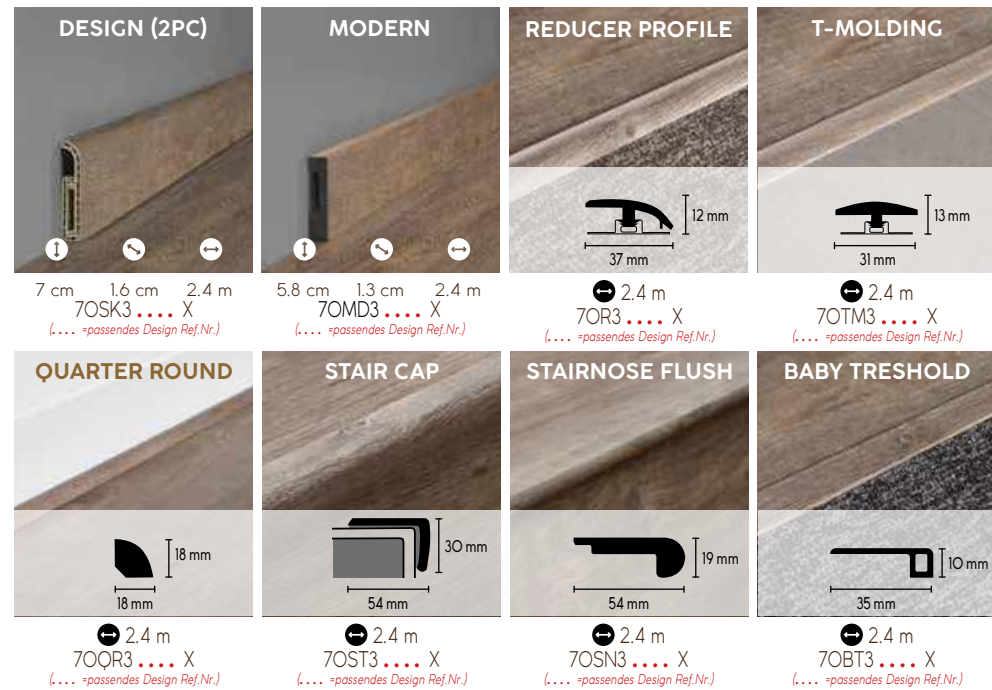
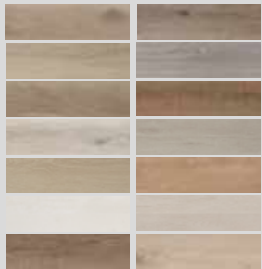
### Streichbare Sockelleisten

Unsere streichbaren Sockelleisten sind 100% wasser- und stoßfest.



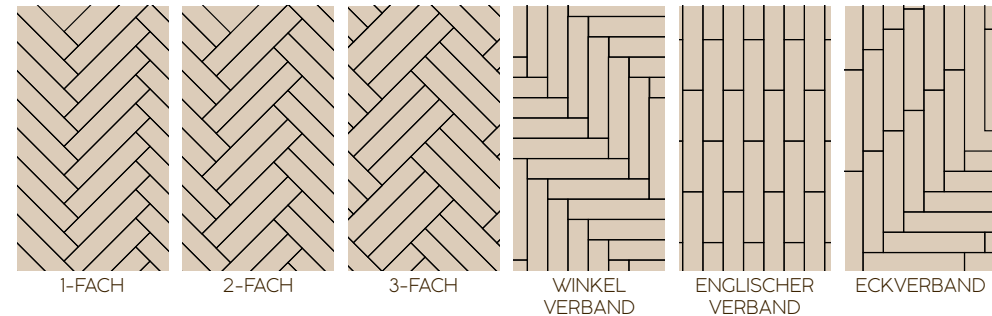
### Passendes Zubehör

Unser Zubehör hat das selbe Dekor wie Ihr Bodenbelag und ist ebenfalls 100% wasser- und stoßfest.



### Fischgrätmuster

Für jeden Stil...

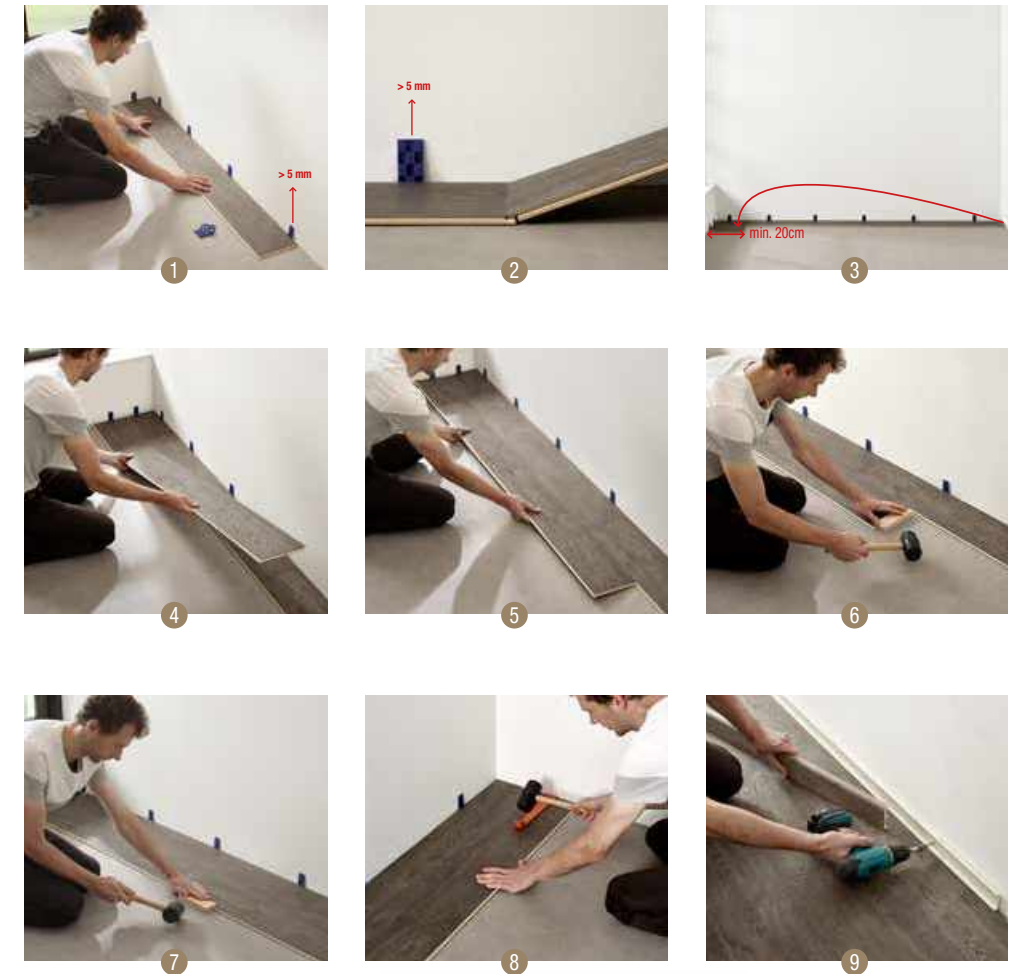
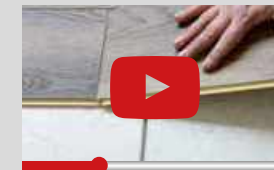


## VERLEGUNG

### Einfache Verlegung

COREtec® Fußbodenbeläge sind die am einfachsten zu verlegenden Bödenbeläge auf dem Markt.

Gehen Sie einfach wie auf den Abbildungen gezeigt vor oder sehen Sie sich den Videoclip auf unserer Website an: [www.coretecfloors.com](http://www.coretecfloors.com)



## PFLEGE

### Das COREtec® Bodenpflegeset:

- Täglicher Reiniger
- Intensivreiniger
- Fleckenentferner





## TECHNISCHE DATEN



**8,00 mm**  
(EN ISO 24346)



**0,55 mm**  
(EN ISO 24340)



**STANDARD**  
**182 x 1220 mm**  
**FISCHGRÄT**  
**110 x 660 mm**



**STANDARD**  
12 Stk.  
2,66 m<sup>2</sup>  
22,04 kg  
**FISCHGRÄT**  
32 Stk.  
2,32 m<sup>2</sup>  
20 kg

### Nutzungsklasse

33-42 (EN ISO 10874)

### Brandverhalten

B<sub>fl</sub>-S1 (EN 13501)

### Verschleissverhalten

Klasse T (EN 660-2)

### Masstabilität

< 0,15 mm (EN 24342)

### Schüsselung bei

### Hitzeinwirkung

< 0,02 mm (EN 23999)

### Dimensionsstabilität

< 0,02 mm (EN 23999)

### Antistatik

< 2 kV (EN 1815)

### Rutschfestigkeit

DS (EN 13893)

### Rutschhemmung

R10 (DIN 51130)

### Formaldehyd Klassifizierung

E1 (EN 717-1)

### Trittschallverbesserungsmaß

$\Delta L_w = 20$  dB

$\Delta L_{LIN} = 10$  dB (ISO 10140 & ISO 717-2)

### Raumschall

45% Reduktion / Klasse SL50 (EPLF)

### Stuhlrollenbeanspruchung

Geeignet (EN425)

### Lichtechtheit

8 (ISO 105-B02)

### Wärmedurchlasswiderstand

0,1009 (m<sup>2</sup> K/W) (EN 12667 ISO 8302)

### Bodenheizung

Geeignet

### Chemikalienbeständigkeit

Sehr gut (EN 423)

### Eindrückverhalten zertifiziert

0,04 mm (EN ISO 24343-1:2012)



COREtec®, die natürliche Wahl



Garantie (Jahre) Die Garantie deckt Herstellungsfehler und vorzeitigem Verschleiß bei normaler Nutzung.



*The* **NATURALS** BY CORETEC  
COLLECTION

BY



A PROUD DIVISION OF



[info@usfloors.be](mailto:info@usfloors.be) • [www.coretecfloors.eu](http://www.coretecfloors.eu)