



AUTHENTICS
by Coretec®

AUTHENTICS *by Coretec*

NATÜRLICHER STIL, ERSTKLASSIGE LEISTUNG



Zuhause ist, wo du selbst sein kannst.

Wo man nach einem langen Tag barfuß herumläuft.

Der Ort, an dem man zusieht, wie die Kinder aufwachsen und dabei Eis verschütten.

Wo dein Hund dir folgt und Spuren lustiger Spaziergänge im Freien hinterlässt.

*Dein Zuhause drückt aus, wer Sie sind. Es ist authentisch.
Dein Lebensmittelpunkt. Genau wie unsere Authentics Kollektion.*

Das Ebenbild von echtem Holz und Stein.

Diese neuen Dekore sind so real wie es nur geht. Beispiellose dreidimensionale Struktur.

Außergewöhnlich natürliches Aussehen. Unbestreitbare Haltbarkeit.

Entwickelt für echte Häuser und echte Menschen. Kannst du es spüren?

AUTHENTICS *by Coretec*

Natürlich,
haben wir uns über
(fast)
jeden Vorteil
Gedanken gemacht.

100% WASSERFEST



EXTREM STABIL



KEINE AKKLIMATISIERUNG
BENÖTIGT



EINFACHE VERLEGUNG



SOFORT AUF
BESTEHENDE HARTBÖDEN



SCHALLDÄMMEND



HOHE KRATZFESTIGKEIT



GEEIGNET FÜR HAUSTIERE



ANTISTATISCH



GEEIGNET FÜR
BODENHEIZUNG & KÜHLUNG



0.55 mm
MEHRERE
VERSCHLEISS-
SCHICHTEN

8 mm
GESAMT-
STÄRKE

26
HOLZ
DEKORE

6
STEIN
DEKORE

KORK
UNTERLAGE



4
ERHÄLTlich
IN FISCHGRÄTDEKOREN

AUTHENTICS *by Coretec*

KOLLEKTIONSÜBERSICHT





EMERALD
50 LVRE 110
180 X 1830 mm



ONTARIO
50 LVRE 111
180 X 1830 mm



ERIE
50 LVRE 112
180 X 1830 mm



MORAINÉ
50 LVRE 113
180 X 1830 mm





WINNIPEG
50 LVRE 114
180 X 1830 mm



CHAMPLAIN
50 LVRE 115
180 X 1830 mm



SO AUTHENTISCH WIE DIE NATUR

AUTHENTICS
by Coretec

SERIEN
180 X 1500 mm





KLUONE
50 LVRE 120
180 X 1500 mm



TORONTO
50 LVR 127
180 X 1500 mm



NUELTIN
50 LVRE 122
180 X 1500 mm



LOUISE
50 LVR 124
180 X 1500 mm





WILLISTON
50 LVRE 121
180 X 1500 mm



HURON
50 LVR 125
180 X 1500 mm



MANITOBA
50 LVRE 123
180 X 1500 mm



OTTOWA
50 LVR 126
180 X 1500 mm



AUTHENTICS *by Coretec*

SO AUTHENTISCH WIE DIE NATUR



SERIEN
180 X 1220 mm



VANCOUVER
50 LVRE 130
180 X 1220 mm



MONTREAL
50 LVR 131
180 X 1220 mm

CALGARY
50 LVR 132
180 X 1220 mm



EDMONTON
50 LVR 133
180 X 1220 mm



QUÉBEC
50 LVR 134
180 X 1220 mm



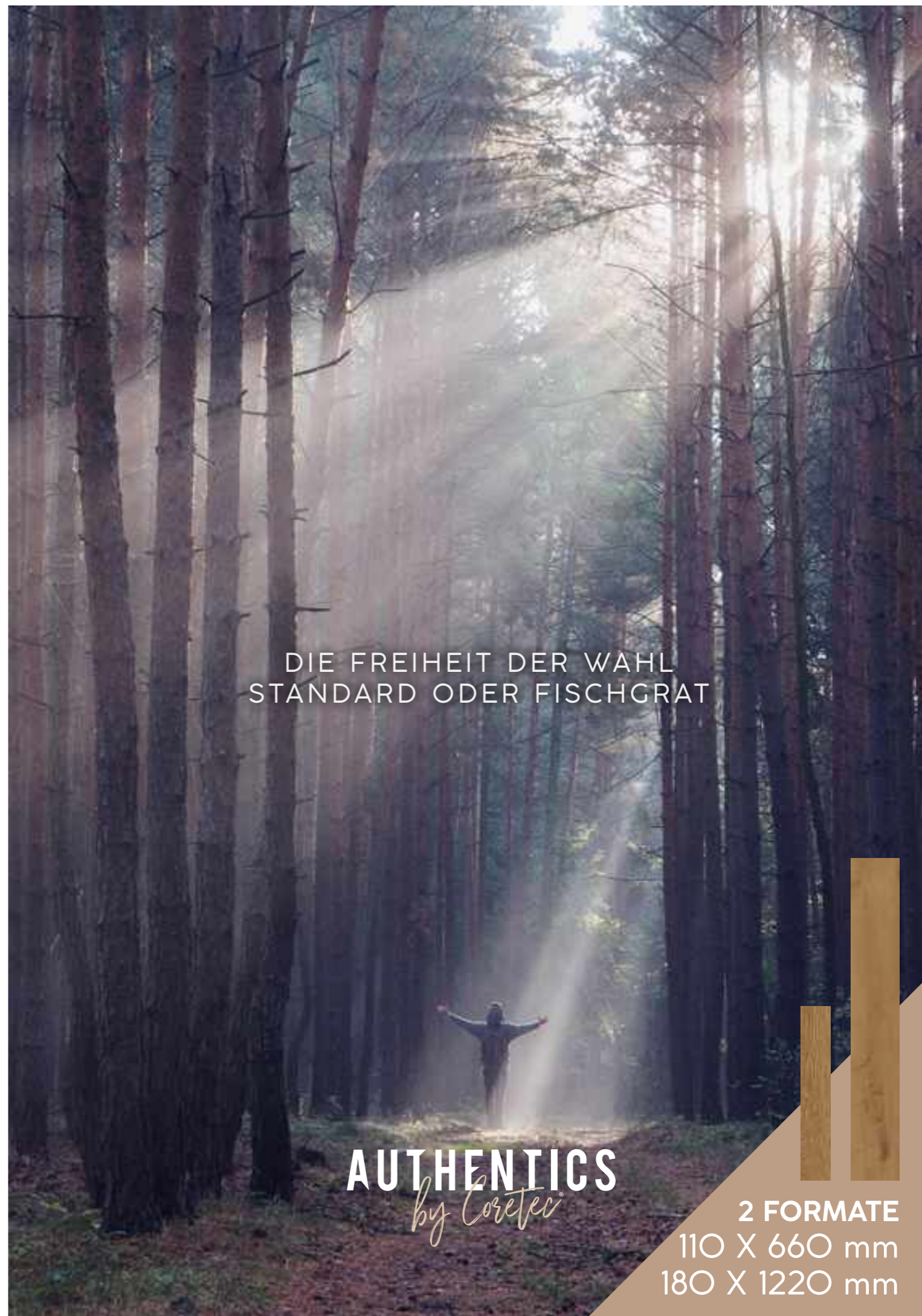
HAMILTON
50 LVR 135
180 X 1220 mm



KINGSTON
50 LVR 136
180 X 1220 mm



VICTORIA
50 LVRE 137
180 X 1220 mm



DIE FREIHEIT DER WAHL
STANDARD ODER FISCHGRAT

AUTHENTICS
by Coretec

2 FORMATE
110 X 660 mm
180 X 1220 mm





HALIFAX
50 LVREH 138
110 X 660 mm



REGINA
50 LVREH 139
110 X 660 mm

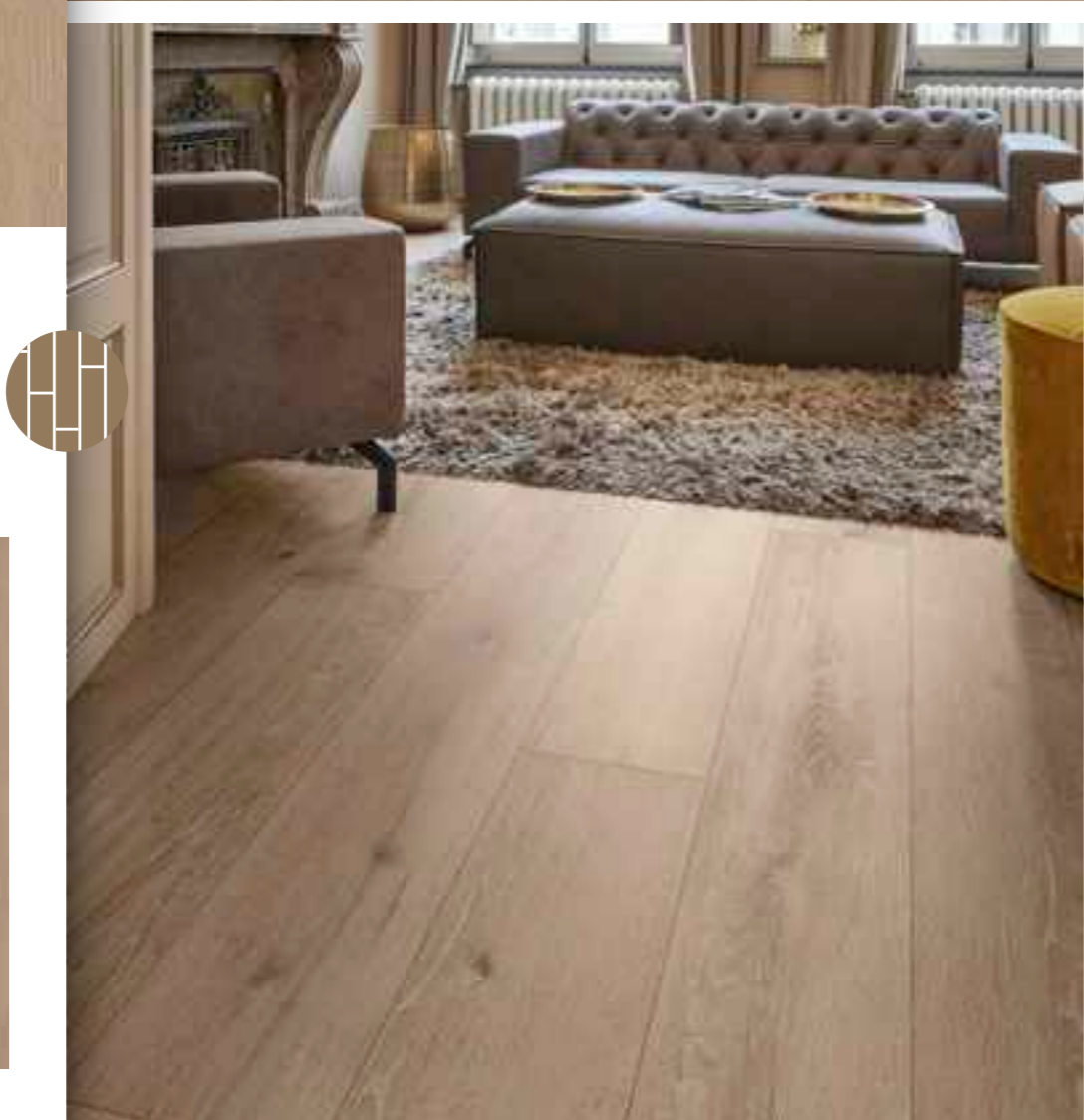
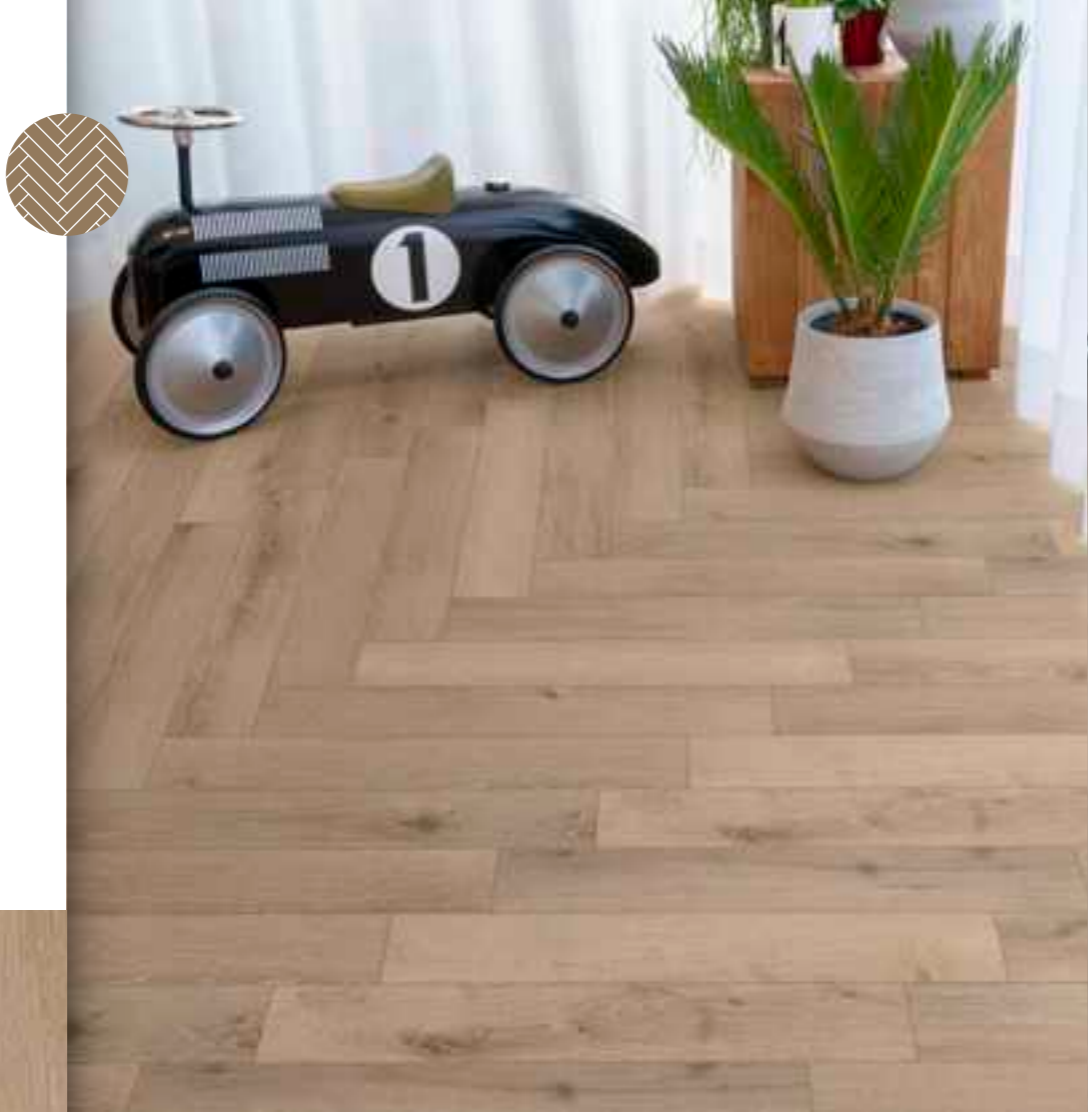


HALIFAX
50 LVRE 138
180 X 1220 mm



REGINA
50 LVRE 139
180 X 1220 mm





NIMBUS
50 LVREH 140
110 X 660 mm



ALTO
50 LVREH 141
110 X 660 mm



NIMBUS
50 LVRE 140
180 X 1220 mm



ALTO
50 LVRE 141
180 X 1220 mm



Berühre es, fühle es,
Von der Spitze bis zum Stein.

AUTHENTICS
by Coretec

SERIEN
470 x 910 mm



CUMULUS
50 LVTE 153
470 x 910 mm



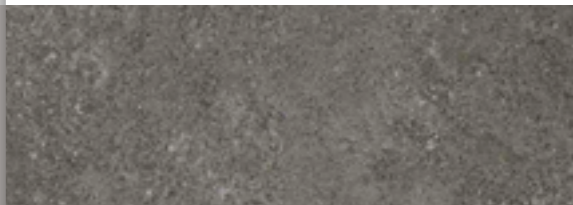
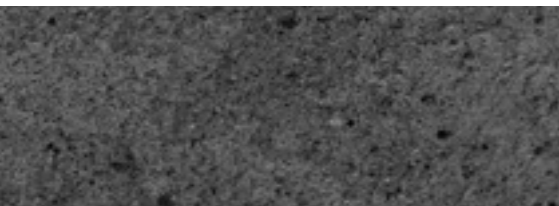
CLOUD
50 LVTE 151
470 x 910 mm



CIRRUS
50 LVTE 152
470 x 910 mm



CLEMENT
50 LVTE 154
470 x 910 mm



CYCLONE
50 LVTE 150
470 x 910 mm



CHURCHILL
50 LVTE 155
470 x 910 mm



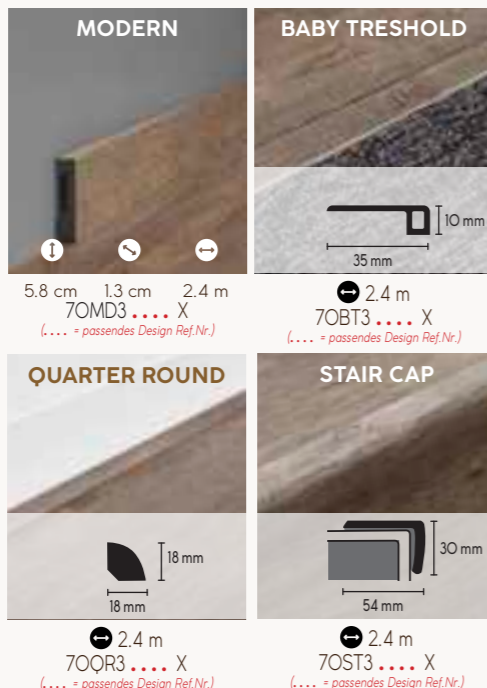
VERLEGUNG



ZUBEHÖR

Passendes Zubehör

Unser Zubehör hat dasselbe Dekor wie Ihr Bodenbelag und ist ebenfalls 100% wasser- und stoßfest.



PFLEGE

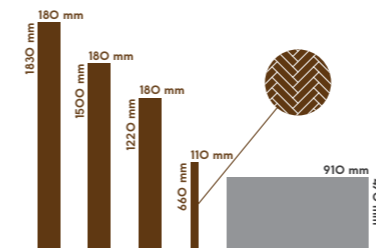
Das COREtec® Bodenpflegeset:

- Täglicher Reiniger
- Intensivreiniger
- Fleckenentferner



AUTHENTICS *by Coretec*

TECHNISCHE DATEN



EINGEFÄRBTE FUGE
BEI AUSGEWÄHLTEN DEKOREN



BEI ALLEN HOLZDEKOREN

Nutzungsstufe

33-42 (EN ISO 10874)

Brandverhalten

B_{fl}-S1 (EN 13501)

Verschleissverhalten

Klasse T (EN 660-2)

Masstabilität

< 0,15 mm (EN 24342)

Schüsselung bei Hitzeinwirkung

< 0,02 mm (EN 23999)

Dimensionsstabilität

< 0,02 mm (EN 23999)

Antistatik

< 2 kV (EN 1815)

Rutschfestigkeit

DS (EN 13893)

Rutschhemmung

R10 (DIN 51130)

Formaldehyd Klassifizierung

E1 (EN 717-1)

Trittschallverbesserungsmaß

$\Delta L_w = 20$ dB

$\Delta L_{LIN} = 10$ dB (ISO 10140 & ISO 717-2)

Raumschall

45% Reduktion / Klasse SL50 (EPLF)

Stuhlrollenbeanspruchung

Geeignet (EN425)

Lichteichtheit

8 (ISO 105-B02)

Wärmedurchlasswiderstand

0,1009 (m² K/W) (EN 12667 ISO 8302)

Bodenheizung

Geeignet

Chemikalienbeständigkeit

Sehr gut (EN 423)

Eindrückverhalten zertifiziert

0,04 mm (EN ISO 24343-1:2012)



Garantie (Jahre) Die Garantie deckt Herstellungsfehler und vorzeitigem Verschleiß bei normaler Nutzung.

AUTHENTICS

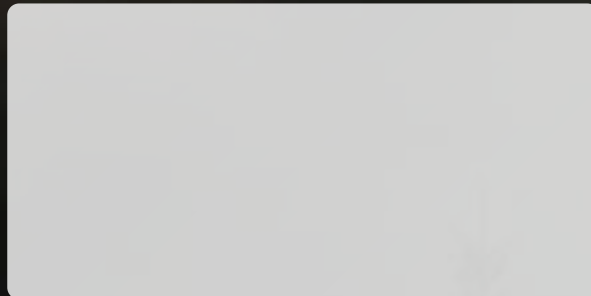
by Coretec

BY

 **US FLOORS**[®]
Manufacturer of Unique and Sustainable Floors

A DIVISION OF

 **Shaw**



www.coretecfloors.com